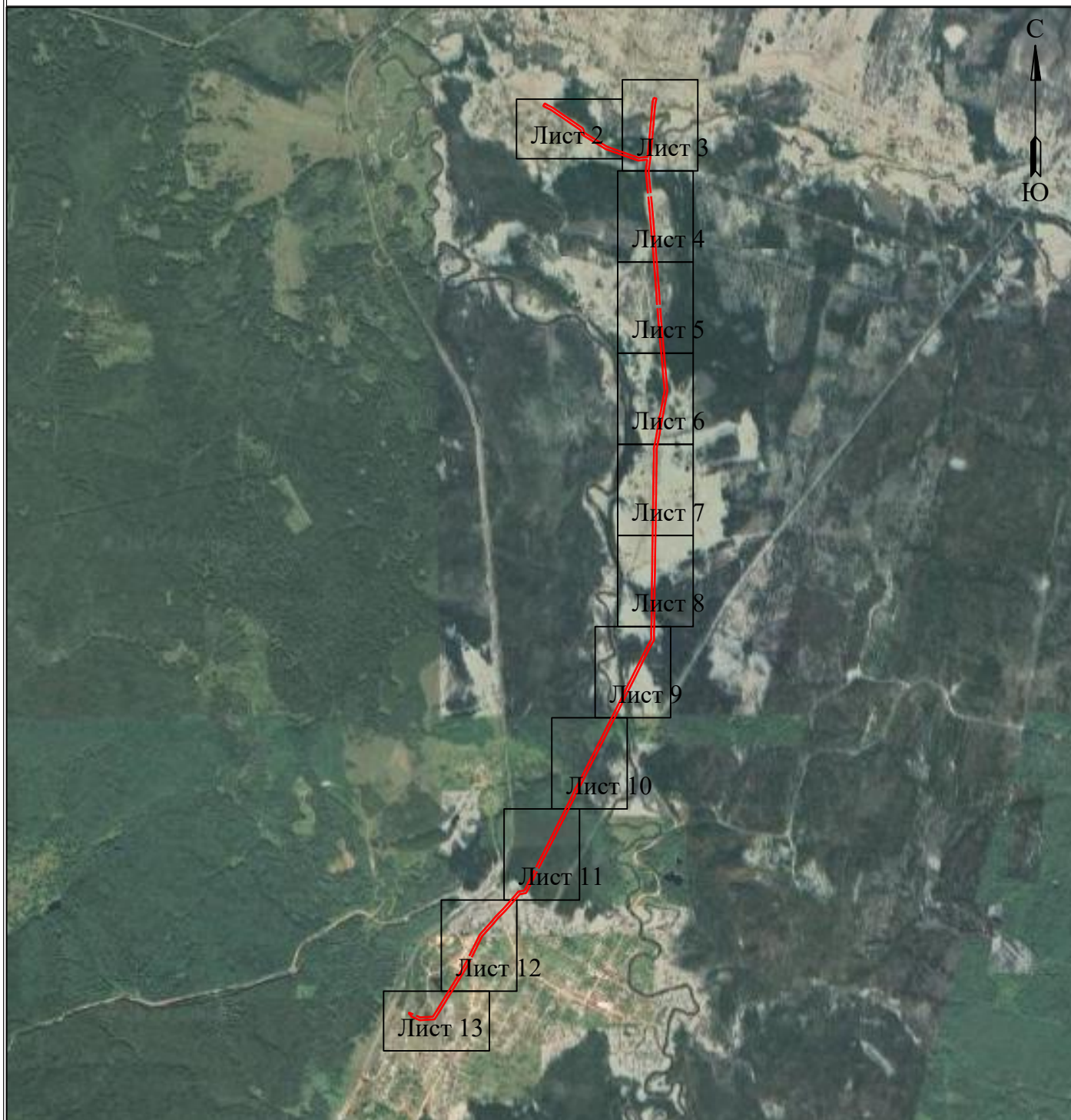


**Схема расположения границ публичного сервитута
для эксплуатации объектов
ТП-10041, ТП-10046, ТП-10049, КВЛ-10 кВ Таборы от ПС Боковая**

Обзорная схема границ объекта землеустройства



УСЛОВНЫЕ ОБОЗНАЧЕНИЯ

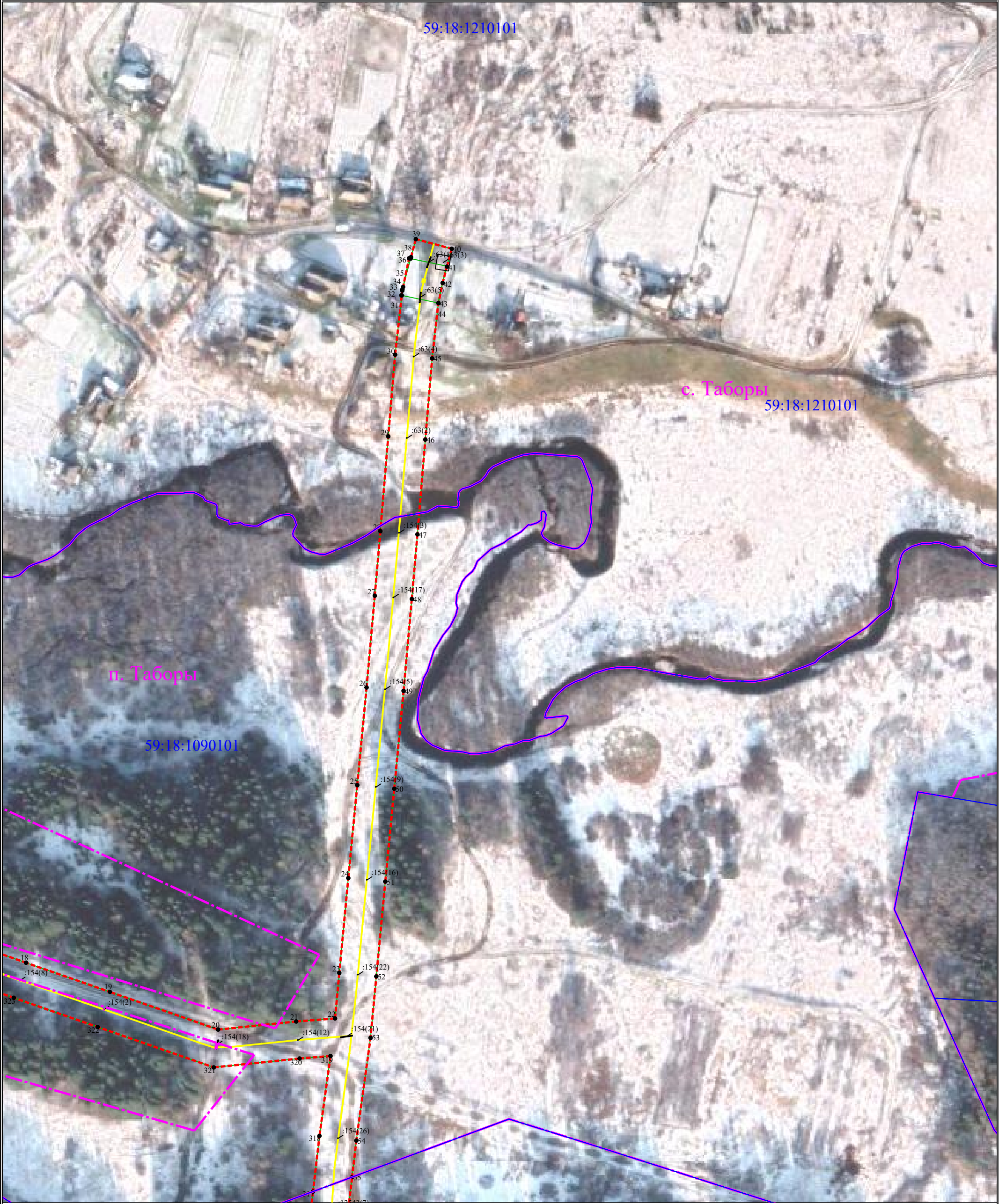
- границы устанавливаемого публичного сервитута
- ось линии, контур объекта
- границы муниципального образования, населенных пунктов
- границы кадастрового квартала
- границы земельных участков, попадающих в зону публичного сервитута

- 1 - обозначение характерной точки границы устанавливаемого публичного сервитута
- :123 - кадастровый номер земельного участка
- 59:32:0000000 - кадастровый номер квартала
- г. Пермь - наименование муниципального образования, населенного пункта

Схема расположения границ публичного сервитута
для эксплуатации объектов
ТП-10041, ТП-10046, ТП-10049, КВЛ-10 кВ Таборы от ПС Боковая



Схема расположения границ публичного сервитута
для эксплуатации объектов
ТП-10041, ТП-10046, ТП-10049, КВЛ-10 кВ Таборы от ПС Боковая



**Схема расположения границ публичного сервитута
для эксплуатации объектов
ТП-10041, ТП-10046, ТП-10049, КВЛ-10 кВ Таборы от ПС Боковая**



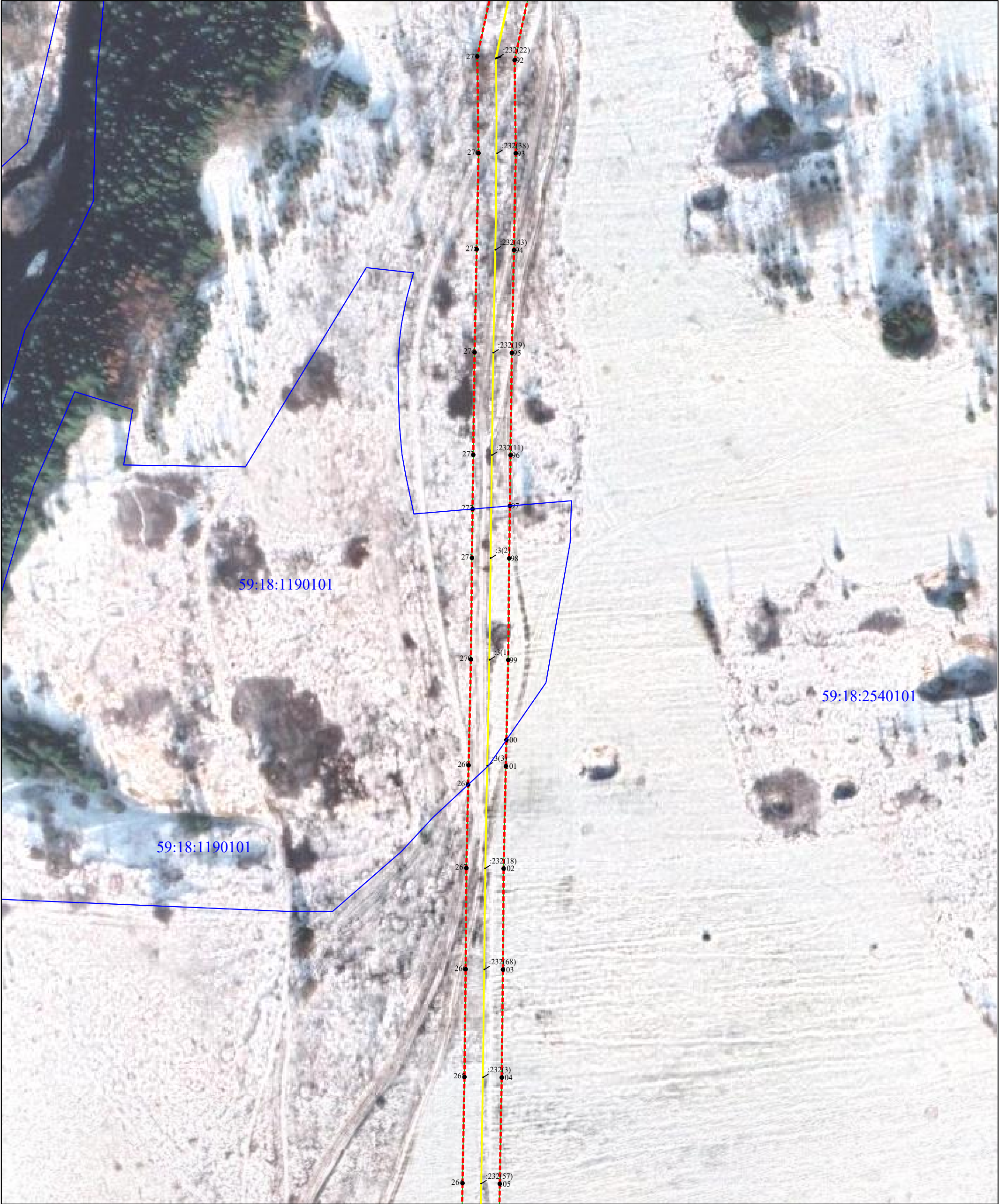
**Схема расположения границ публичного сервитута
для эксплуатации объектов
ТП-10041, ТП-10046, ТП-10049, КВЛ-10 кВ Таборы от ПС Боковая**



**Схема расположения границ публичного сервитута
для эксплуатации объектов
ТП-10041, ТП-10046, ТП-10049, КВЛ-10 кВ Таборы от ПС Боковая**



**Схема расположения границ публичного сервитута
для эксплуатации объектов
ТП-10041, ТП-10046, ТП-10049, КВЛ-10 кВ Таборы от ПС Боковая**



**Схема расположения границ публичного сервитута
для эксплуатации объектов
ТП-10041, ТП-10046, ТП-10049, КВЛ-10 кВ Таборы от ПС Боковая**



**Схема расположения границ публичного сервитута
для эксплуатации объектов
ТП-10041, ТП-10046, ТП-10049, КВЛ-10 кВ Таборы от ПС Боковая**



**Схема расположения границ публичного сервитута
для эксплуатации объектов
ТП-10041, ТП-10046, ТП-10049, КВЛ-10 кВ Таборы от ПС Боковая**



Схема расположения границ публичного сервитута
для эксплуатации объектов
ТП-10041, ТП-10046, ТП-10049, КВЛ-10 кВ Таборы от ПС Боковая



Схема расположения границ публичного сервитута
для эксплуатации объектов
ТП-10041, ТП-10046, ТП-10049, КВЛ-10 кВ Таборы от ПС Боковая



**Схема расположения границ публичного сервитута
для эксплуатации объектов
ТП-10041, ТП-10046, ТП-10049, КВЛ-10 кВ Таборы от ПС Боковая**



Сведения о местоположении границ объектов

ТП-10041, ТП-10046, ТП-10049, КВЛ-10 кВ Таборы от ПС Боковая

Каталог координат		
Площадь зоны публичного сервитута		
176810 кв.м		
Обозначение характерных точек границ	Координаты, м	
	X	Y
1	2	3
1	593199.76	2274568.61
2	593206.46	2274572.02
3	593206.02	2274572.89
4	593207.72	2274574.05
5	593198.56	2274587.52
6	593175.86	2274631.95
7	593144.86	2274677.33
8	593114.23	2274722.28
9	593082.26	2274769.1
10	593052.1	2274812.94
11	593021.92	2274857.75
12	592989.05	2274867.29
13	592973.33	2274893.13
14	592952.33	2274927.4
15	592919.88	2274980.53
16	592886.33	2275034.77
17	592860.25	2275108.22
18	592840.53	2275164.15
19	592824.05	2275211.5
20	592802.74	2275272.65
21	592807.3	2275316.74
22	592809.03	2275338.68
23	592834.76	2275341.1
24	592888.39	2275346.18
25	592940.9	2275351.24
26	592996.11	2275356.5
27	593047.99	2275361.13
28	593084.44	2275364.3
29	593138.02	2275368.75
30	593184.2	2275372.63
31	593217.74	2275376.39
32	593217.79	2275376.14
33	593220.45	2275376.69
34	593221.22	2275376.78
35	593222.51	2275377.12
36	593238.74	2275380.5
37	593238.56	2275381.38
38	593239.39	2275381.6
39	593249.56	2275384.33
40	593244.12	2275404.61
41	593234.01	2275401.9
42	593224.79	2275399.46
43	593213.43	2275397.09
44	593213.44	2275397.04
45	593182.15	2275393.54
46	593136.27	2275389.68
47	593082.66	2275385.22
48	593046.15	2275382.05
49	592994.18	2275377.4
50	592938.9	2275372.14
51	592886.39	2275367.08
52	592832.79	2275362.01
53	592798.08	2275358.73
54	592740.01	2275350.72
55	592719.36	2275348.33
56	592700.57	2275346.15
57	592643.62	2275351.7
58	592592.02	2275356.94
59	592463.86	2275369.7
60	592401.24	2275375.4
61	592348.92	2275379.96
62	592278.28	2275385.78
63	592214.99	2275390.72
64	592154.48	2275396.47
65	592092.9	2275401.56
66	592032.68	2275406.59
67	591971.64	2275411.45
68	591909.44	2275415.94
69	591846.21	2275421.14
70	591780.23	2275426.09
71	591738.34	2275427.94
72	591653.54	2275435.46
73	591583.12	2275440.43
74	591517.77	2275446.52
75	591455	2275451.67
76	591401.96	2275456.06
77	591343.21	2275462.2
78	591316.99	2275464.4
79	591245.09	2275470.34
80	591194.66	2275474.57
81	591177.1	2275476.25
82	591133.18	2275480.45
83	591069.23	2275486.3
84	591019.69	2275477.48
85	590971.13	2275468.75
86	590911.88	2275457.98
87	590862.71	2275448.15
88	590805.63	2275438.02
89	590752	2275428.6
90	590697.53	2275418.71
91	590689.47	2275417.25
92	590634.91	2275405.53
93	590582.41	2275406.16
94	590527.8	2275405.15
95	590469.81	2275403.96
96	590412.09	2275403.22
97	590383.55	2275402.85
98	590353.96	2275402.46
99	590296.66	2275401.92
100	590251.59	2275400.9
101	590236.78	2275400.57
102	590179.02	2275399.33
103	590122.06	2275398.93
104	590061.19	2275398.25
105	590001.23	2275397.15

1	2	3
106	589945.09	2275396.32
107	589888.84	2275395.6
108	589832.71	2275394.47
109	589775.61	2275394.21
110	589706.08	2275393.16
111	589646.74	2275391.95
112	589590.92	2275391.04
113	589548.58	2275390.74
114	589495.64	2275390.1
115	589433.49	2275389.78
116	589371.26	2275389.37
117	589315.06	2275388.15
118	589261.69	2275386.38
119	589212.29	2275387.26
120	589161.84	2275359.67
121	589121.63	2275339.12
122	589074.01	2275314.64
123	589023.34	2275289.87
124	588972.94	2275264.63
125	588925.55	2275241.33
126	588867.82	2275211.84
127	588816.37	2275186.3
128	588760.4	2275158.59
129	588718.73	2275137.66
130	588674.92	2275115.62
131	588608.1	2275081.29
132	588560.55	2275057.3
133	588511.73	2275032.94
134	588466.12	2275009.88
135	588416.48	2274984.72
136	588367.62	2274959.93
137	588324.34	2274937.75
138	588272.51	2274911.5
139	588231.77	2274891.05
140	588178.44	2274864.32
141	588130.97	2274840.12
142	588086.98	2274814.71
143	588036.55	2274792.22
144	587997.69	2274773.13
145	587950.26	2274748.97
146	587893.02	2274720.53
147	587851.95	2274699.61
148	587800.69	2274673.55
149	587750.55	2274648.71
150	587703.11	2274624.8
151	587650.82	2274598.23
152	587602.72	2274574.04
153	587565.94	2274555.07
154	587535.79	2274539.93
155	587461.38	2274502.05
156	587426.81	2274485
157	587394.85	2274468.98
158	587357.54	2274450.54
159	587340.34	2274441.05
160	587327.06	2274433.72
161	587318.75	2274387.12
162	587285.75	2274359.13
163	587246.62	2274325.07
164	587231.64	2274312.12
165	587190.49	2274274.87
166	587139.23	2274224.09
167	587098.86	2274190.8
168	587048.54	2274145.25
169	587005.31	2274106.3
170	586945.58	2274076.95
171	586889.29	2274049.11
172	586785.97	2273997.73
173	586743.17	2273971.99
174	586689.9	2273939.25
175	586646.56	2273912.68
176	586595.79	2273881.57
177	586546.38	2273850.65
178	586491.69	2273817.73
179	586438.66	2273785.27
180	586386.31	2273752.26
181	586382.37	2273681.82
182	586379.43	2273643.06
183	586408.21	2273577.43
184	586412.23	2273579.38
185	586430.3	2273560.25
186	586437.17	2273562.78
187	586400.76	2273646.66
188	586403.33	2273680.44
189	586406.67	2273740.27
190	586449.74	2273767.43
191	586502.59	2273799.78
192	586557.37	2273832.75
193	586606.84	2273863.72
194	586657.53	2273894.78
195	586700.89	2273921.35
196	586754.08	2273954.05
197	586796.14	2273979.34
198	586898.58	2274030.28
199	586954.87	2274058.11
200	587017.19	2274088.73
201	587062.62	2274129.65
202	587112.59	2274174.91
203	587153.33	2274208.5
204	587205.36	2274260
205	587245.73	2274296.55
206	587259.18	2274308.17
207	587299.51	2274343.26
208	587338.1	2274375.98
209	587345.98	2274420.17
210	587355.21	2274425.27
211	587367.27	2274431.93
212	587404.21	2274450.19
213	587436.16	2274466.2
214	587470.79	2274483.28
215	587545.27	2274521.19

1	2	3
216	587575.46	2274536.35
217	587612.25	2274555.33
218	587660.29	2274579.49
219	587712.59	2274606.06
220	587759.94	2274629.92
221	587810.12	2274654.78
222	587861.48	2274680.88
223	587902.46	2274701.77
224	587959.7	2274730.21
225	588007.09	2274754.35
226	588045.46	2274773.2
227	588096.53	2274795.98
228	588141	2274821.65
229	588187.92	2274845.58
230	588241.19	2274872.28
231	588281.97	2274892.75
232	588333.87	2274919.05
233	588377.16	2274941.22
234	588425.98	2274965.98
235	588475.59	2274991.15
236	588521.15	2275014.17
237	588569.96	2275038.53
238	588617.63	2275062.58
239	588684.44	2275096.9
240	588728.16	2275118.9
241	588769.77	2275139.8
242	588825.69	2275167.48
243	588877.27	2275193.08
244	588934.96	2275222.56
245	588982.28	2275245.82
246	589032.66	2275271.05
247	589083.42	2275295.87
248	589131.21	2275320.43
249	589171.66	2275341.1
250	589217.48	2275366.16
251	589261.86	2275365.38
252	589315.63	2275367.15
253	589371.56	2275368.37
254	589433.61	2275368.78
255	589495.81	2275369.1
256	589548.78	2275369.74
257	589591.17	2275370.04
258	589647.13	2275370.95
259	589706.45	2275372.16
260	589775.81	2275373.21
261	589832.97	2275373.47
262	589889.18	2275374.6
263	589945.38	2275375.32
264	590001.58	2275376.15
265	590061.5	2275377.25
266	590122.25	2275377.93
267	590179.31	2275378.33
268	590226.34	2275379.35
269	590237.24	2275379.58
270	590297	2275380.92
271	590354.21	2275381.46
272	590381.78	2275381.82
273	590412.37	2275382.22
274	590470.16	2275382.96
275	590528.21	2275384.15
276	590582.48	2275385.16
277	590637.02	2275384.5
278	590693.09	2275396.55
279	590693.55	2275396.65
280	590755.69	2275407.93
281	590809.28	2275417.34
282	590851.69	2275424.86
283	590852.38	2275420.67
284	590873.83	2275424.19
285	590873.08	2275428.79
286	590915.82	2275437.35
287	590974.87	2275448.09
288	591023.39	2275456.81
289	591070.13	2275465.13
290	591131.21	2275459.54
291	591192.78	2275453.65
292	591216.51	2275451.65
293	591243.36	2275449.4
294	591315.25	2275443.47
295	591341.24	2275441.29
296	591400	2275435.15
297	591453.28	2275430.73
298	591515.94	2275425.6
299	591581.41	2275419.5
300	591651.87	2275414.53
301	591736.95	2275406.98
302	591778.98	2275405.12
303	591844.56	2275400.2
304	591907.81	2275395
305	591970.05	2275390.51
306	592030.96	2275385.66
307	592091.16	2275380.63
308	592152.62	2275375.55
309	592213.18	2275369.8
310	592276.6	2275364.85
311	592347.14	2275359.04
312	592399.37	2275354.48
313	592461.87	2275348.79
314	592589.92	2275336.05
315	592641.54	2275330.8
316	592700.76	2275325.04
317	592711.18	2275326.25
318	592742.65	2275329.89
319	592787.79	2275336.12
320	592786.39	2275318.66
321	592781.37	2275270.17
322	592804.21	2275204.6
323	592820.71	2275157.21
324	592840.45	2275101.21
325	592867.29	2275025.63